

**ESTADO DE SANTA CATARINA**  
**SECRETARIA DA SEGURANÇA PÚBLICA E DEFESA DO CIDADÃO**  
**POLÍCIA MILITAR**  
**COMANDO DA POLÍCIA MILITAR ESPECIALIZADA**  
**BATALHÃO DE POLÍCIA MILITAR RODOVIÁRIA**  
**BATALHÃO CORONEL PM PAULO EKKE MOUKARZEL**



**RANKING DAS VINTE RODOVIAS ESTADUAIS MAIS SEVERAS EM  
SANTA CATARINA – ANO 2012**

# RANKING DAS VINTE RODOVIAS ESTADUAIS MAIS SEVERAS EM SANTA CATARINA ANO de 2012





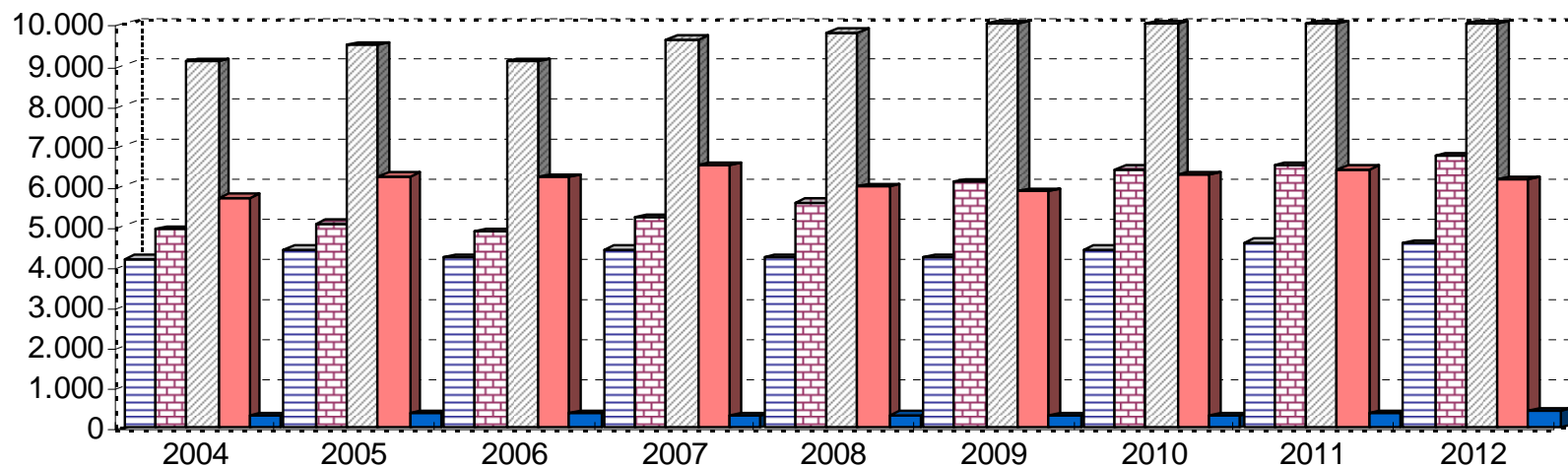
## RELATÓRIO ESTATÍSTICO DO BPMRV

ACIDENTES E VITIMAS -COMPARATIVO 2004/2005/2006/2007/2008/2009/2010/2011/2012

DISCRIMINAÇÃO	2004	2005	2006	2007	2008	2009	2010	2011	2012	04/05	05/06	06/07	07/08	08/09	09/10	10/11	11/12
ACIDENTES COM VITIMAS	4.171	4.413	4.215	4.419	4.200	4.213	4.423	4.581	4.558	5,80%	-4,49%	4,84%	-4,96%	0,31%	4,98%	3,57%	-0,50%
ACIDENTES SEM VITIMAS	4.921	5.064	4.856	5.210	5.597	6.094	6.406	6.493	6.724	2,91%	-4,11%	7,29%	7,43%	8,88%	5,12%	1,36%	3,56%
TOTAL DE ACIDENTES	9.092	9.477	9.071	9.629	9.797	10.307	10.829	11.074	11.282	4,23%	-4,28%	6,15%	1,74%	5,21%	5,06%	2,26%	1,88%
NUMERO DE FERIDOS	5.708	6.232	6.219	6.501	5.974	5.839	6.243	6.397	6.143	9,18%	-0,21%	4,53%	-8,11%	-2,26%	6,92%	2,47%	-3,97%
NUMERO DE MORTOS	292	352	346	276	300	282	287	357	414	20,55%	-1,70%	-20,23%	8,70%	-6,00%	1,77%	24,39%	15,97%

### ACIDENTES EM RODOVIAS ESTADUAIS

Período comparativo: 2004 à 2012



■ ACIDENTES COM VITIMAS  
 ■ NUMERO DE FERIDOS

■ ACIDENTES SEM VITIMAS  
 ■ NUMERO DE MORTOS

■ TOTAL DE ACIDENTES

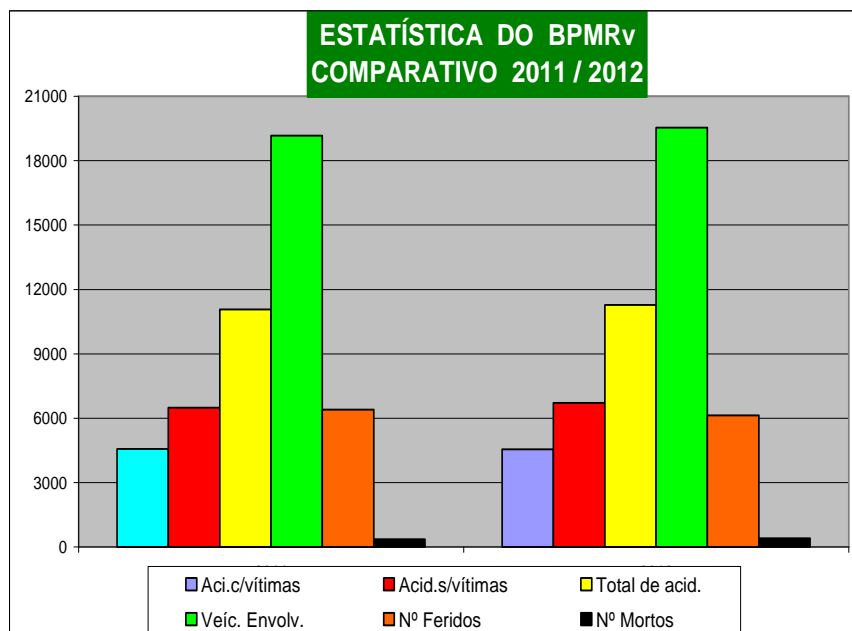
# MAPA DO ESTADO DE SANTA CATARINA COM A INCIDÊNCIA DE ACIDENTES COM VÍTIMAS FATAIS



## RELATÓRIO DE ACIDENTES - COMPARATIVO 2011/2012

ESPECIFICAÇÃO	2011	2012	Variação	
			Absoluta	Percentual
Acidentes com Vítimas	4581	4558	-23	-0,50%
Acidentes sem Vítimas	6493	6724	231	3,56%
Total de Acidentes	11074	11282	208	1,88%
Veículos Envolvidos	19161	19547	386	2,01%
Numero de Feridos	6397	6143	-254	-3,97%
Numero de Mortos *	357	414	57	15,97%

\* A partir de 01 maio de 2012 estão computadas as mortes em hospitais em até 72 horas após o acidente.



### DESCRIÇÃO DAS MORTES OCORRIDAS

	2011	2012	Variação	
			Absoluta	Percentual
Numero de Mortos (No local do acidente)	357	355	-2	-0,56%
Numero de Mortos (No hospital) *		59		
<b>Numero total de Mortos *</b>	<b>357</b>	<b>414</b>	<b>57</b>	<b>15,97%</b>

\* A partir de 01 maio de 2012 estão computadas as mortes em hospitais em até 72 horas após o acidente.

Desde 01 maio de 2012 estão computadas as mortes em hospitais em até 72 horas após o acidente.



**ACIDENTES COM VÍTIMAS FATAIS**  
**ACUMULADO: JANEIRO À DEZEMBRO 2012**



# METODOLOGIA

## Cálculo da Unidade Padrão de Severidade – UPS

O valor da UPS proposto por Bertazzo, Cardoso e Saueressig (2006), é determinado a partir da seguinte equação:

$$\text{UPS} = \text{ADM} + (\text{ACF} \times 5) + (\text{ACM} \times 13)$$

Onde:

ADM: Acidente c/ danos materiais

ACF: Acidente c/ feridos

ACM: Acidente c/ mortes



## SECRETARIA DA SEGURANÇA PÚBLICA E DEFESA DO CIDADÃO

## POLÍCIA MILITAR

## BATALHÃO DE POLÍCIA MILITAR RODOVIÁRIA

## RODOVIAS COM MAIOR ÍNDICE DE U P S

PERÍODO: JANEIRO À DEZEMBRO 2012

Clasif	Rod.	Trecho	Ext.	Km com morte	% Rel. Total	U P S	Média UPS por Km c/Morte	Mortos	Ac. c/M.	Ferid	Ac. c/F.	Ac. s/Vit.	Total Ac.
1º	SC 438	Lages/Tubarão	216,00	27	12,50%	504	19	31	29	70	21	22	72
2º	SC 474	BR 101/Blumenau	57,99	19	32,76%	351	18	20	19	26	13	39	71
3º	SC 411	Gaspar/Tijucas	60,30	22	36,48%	320	15	28	22	25	5	9	36
4º	SC 301	São F. Sul/Fragosos	86,05	19	22,08%	304	16	23	19	32	9	12	40
5º	SC 302	Porto União/Alfredo Wagner	240,09	19	7,91%	259	14	23	19	20	2	2	23
6º	SC 403	Ingleses/SC 401	6,90	6	86,96%	167	28	6	6	21	14	19	39
7º	SC 401	Canasvieiras - Aeroporto	26,71	9	33,70%	159	18	10	9	8	4	22	35
8º	SCT 283	Concordia/Itapiranga	158,20	11	6,95%	154	14	13	11	7	2	1	14
9º	SC 413	Joinville / Navegantes	55,31	11	19,89%	151	14	12	11	15	1	3	15
10º	SCT 280	Canoinhas / Porto União	71,80	10	13,93%	146	15	12	11	9	0	3	14
11º	SCT 480	São L Oeste/Goio-En	108,01	11	10,18%	131	12	11	10	18	0	1	11
12º	SC 470	BR 101 / anel V. Blumenau	37,04	8	21,60%	129	16	9	8	9	4	5	17
13º	SC 486	Itajaí / Vidal Ramos	42,87	9	20,99%	125	14	11	9	5	1	3	13
14º	SC 444	Criciúma/Praia do Rincão	21,26	7	32,93%	124	18	9	7	10	4	8	19
15º	SC 406	Ingleses / Pantano do Sul	18,06	8	44,30%	121	15	9	8	10	3	2	13
16º	SC 303	Tres Barras/ Piratuba	145,89	8	5,48%	110	14	9	8	6	1	1	10
17º	SCT 477	Canoinhas / Timbó	66,59	8	12,01%	109	14	10	8	6	1	0	9
18º	SC 280 A	Ac. Oeste São Bento Sul	8,12	7	86,21%	107	15	7	7	7	2	6	15
19º	SC 416	Jaraguá do Sul / Rodeio	45,61	6	13,16%	90	15	7	6	8	2	2	10
20º	SC 407	Florianópolis/Angelina	31,93	4	12,53%	83	21	4	4	8	5	6	15
TOTAL VINTE ROD MAIS VIOLENTAS			1504,73	229	15,22%	3.644	322	264	231	320	94	166	491
TOTAL DO BPMRv EM 2012			3947,89	3947,89				414	358	6.143	4.201	6.724	11.282
PERC. RELAÇÃO TOTAL GERAL EM 2012			38,11%	5,80%				63,77%	64,53%	5,21%	2,24%	2,47%	4,35%

■ Repetiu de 2004 a 2012	■ Repetiu 07,08, 09,11, 12	■ Repetiu 04, 05, 06, 07, 09, 10, 11, 12	■ Repetiu 11, 12
■ Repetiu 04, 06, 07, 08, 09, 12	■ Repetiu 04, 05, 06, 08, 09, 10,12	■ Repetiu 04, 05, 06, 07, 08, 09, 12	■ Repetiu 08, 10, 12
■ Repetiu 05, 06, 07, 11, 12	■ Repetiu 04, 06, 10, 11, 12	■ Repetiu 04, 05, 09, 10, 12	□ Somente em 12

# RELATÓRIO ESTATÍSTICO DA SC-401

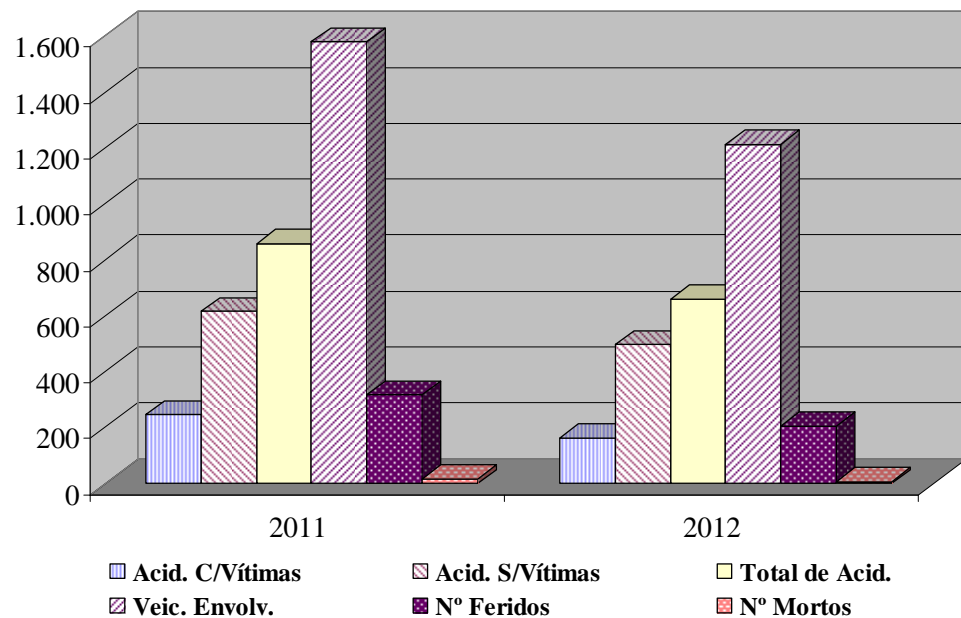
## RELATÓRIO ESTATÍSTICO DO BPMRv

**RODOVIA SC 401 KM 0,00 ao 19,672**

(COMPARATIVO)

ESPECIFICAÇÃO	01 de Janeiro a 31 Dezembro		
	2011	2012	%
Acidentes com Vítimas	246	165	-32,93%
Acidentes sem Vítimas	615	497	-19,19%
Total de Acidentes	861	662	-23,11%
Veículos Envolvidos	1.581	1.215	-23,15%
Numero de Feridos	317	207	-34,70%
Numero de Mortos	15	9	-40,00%

### ESTATÍSTICA DO BPMRv ACUMULADO JAN a DEZ 11/12



# CURVA DA MORTE – SC-401

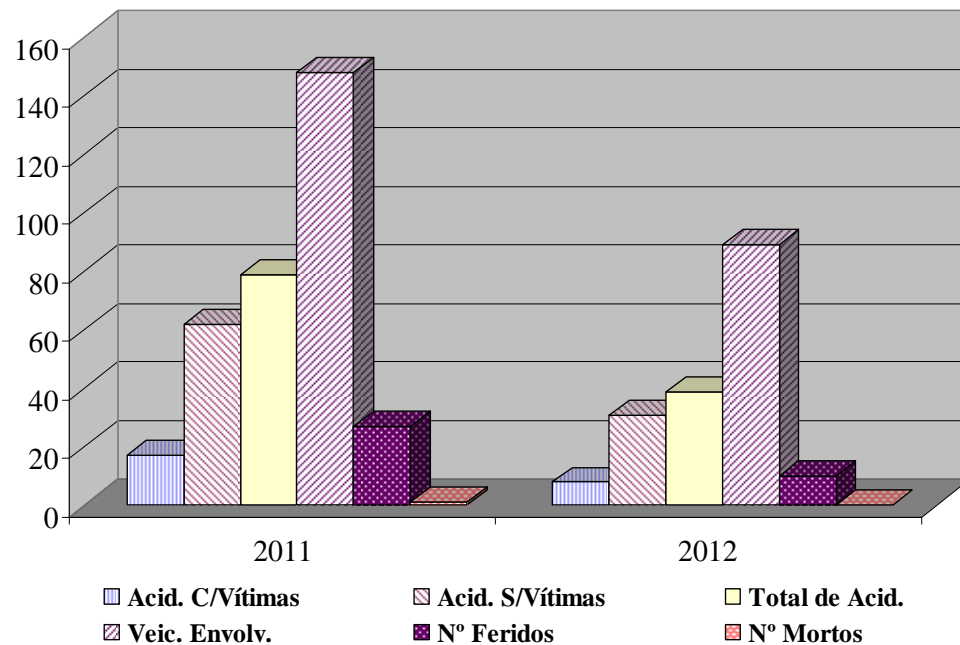
## RELATÓRIO ESTATÍSTICO DO BPMR<sub>v</sub>

**RODOVIA SC 401 KM 18,700 ao 18,900**

(COMPARATIVO)

ESPECIFICAÇÃO	01 de Janeiro a 31 Dezembro		
	2011	2012	%
Acidentes com Vítimas	17	8	-52,94%
Acidentes sem Vítimas	62	31	-50,00%
Total de Acidentes	79	39	-50,63%
Veículos Envolvidos	148	89	-39,86%
Numero de Feridos	27	10	-62,96%
Numero de Mortos	1	0	-100,00%

### ESTATÍSTICA DO BPMR<sub>v</sub> ACUMULADO JAN a DEZ 11/12



# PONTOS CRÍTICOS DA RODOVIA SC-438 NO ANO DE 2012



**ESTADO DE SANTA CATARINA**  
**SECRETARIA DA SEGURANÇA PÚBLICA E DEFESA DO CIDADÃO**  
**POLÍCIA MILITAR**  
**COMANDO DA POLÍCIA MILITAR ESPECIALIZADA**  
**BATALHÃO DE POLÍCIA MILITAR RODOVIÁRIA**  
**BATALHÃO CORONEL PM PAULO EKKE MOUKARZEL**

**UPS COM MORTES – SC 438**

**ANO 2012**

Ano 2012

Rodovia: SC438 - BR282-S.JOAQ.-B.J.SERRA-L.MULLER-TUBARÃO _ Extensão 216,000								
Km	Grupo	class	UPS	Mortos	Ac. c/M.	Feridos	Ac. c/F.	Ac.s/Vit.
187,000	7º	1º	53,00	1	1	7	6	10
103,850	21º	2º	48,00	2	2	11	3	7
211,000	7º	3º	46,00	2	2	11	4	0
193,000	7º	4º	35,00	1	1	5	4	2
193,900	7º	5º	25,00	1	1	2	2	2

**REGISTRO FOTOGRÁFICO  
DOS 5 PRINCIPAIS  
PONTOS CRÍTICOS DA  
RODOVIA SC-438  
NO ANO DE 2012**



# Km 187,000



# Km 103,850





# Km 211,000



# Km 193,000



# Km 193,900



# PONTOS CRÍTICOS DA RODOVIA SC-474 NO ANO DE 2012



**ESTADO DE SANTA CATARINA**  
**SECRETARIA DA SEGURANÇA PÚBLICA E DEFESA DO CIDADÃO**  
**POLÍCIA MILITAR**  
**COMANDO DA POLÍCIA MILITAR ESPECIALIZADA**  
**BATALHÃO DE POLÍCIA MILITAR RODOVIÁRIA**  
**BATALHÃO CORONEL PM PAULO EKKE MOUKARZEL**

**UPS COM MORTES – SC 474**

**ANO 2012**

Ano 2012

Rodovia: SC474 - ENTR. BR101 - MASSARANDUBA - ENTR. BR470 - Extensão 57,990								
Km	Grupo	class	UPS	Mortos	Ac. c/M.	Feridos	Ac. c/F.	Ac.s/Vit.
60,500	13º	1º	54,00	1	1	10	6	11
63,600	13º	2º	30,00	1	1	2	2	7
61,100	13º	3º	27,00	1	1	2	2	4
65,500	13º	4º	23,00	1	1	1	1	5
58,950	13º	5º	22,00	1	1	1	1	4

**REGISTRO FOTOGRÁFICO  
DOS 5 PRINCIPAIS  
PONTOS CRÍTICOS DA  
RODOVIA SC-474  
NO ANO DE 2012**



# Km 60,500



# Km 63,600





# Km 61,100



# Km 65,500



# Km 58,950



# PONTOS CRÍTICOS DA RODOVIA SC-411 NO ANO DE 2012



**ESTADO DE SANTA CATARINA**  
**SECRETARIA DA SEGURANÇA PÚBLICA E DEFESA DO CIDADÃO**  
**POLÍCIA MILITAR**  
**COMANDO DA POLÍCIA MILITAR ESPECIALIZADA**  
**BATALHÃO DE POLÍCIA MILITAR RODOVIÁRIA**  
**BATALHÃO CORONEL PM PAULO EKKE MOUKARZEL**

**UPS COM MORTES – SC 411**

**ANO 2012**

**Ano 2012**

<b>Rodovia: SC411 - GASPAR - TIJUCAS - Extensão 60,300</b>								
<b>Km</b>	<b>Grupo</b>	<b>class</b>	<b>UPS</b>	<b>Mortos</b>	<b>Ac. c/M.</b>	<b>Feridos</b>	<b>Ac. c/F.</b>	<b>Ac.s/Vit.</b>
10,200	2º	1º	25,00	1	1	2	2	2
19,800	2º	2º	21,00	1	1	1	1	3
5,500	2º	3º	18,00	2	1	3	1	0
14,000	2º	4º	18,00	1	1	2	1	0
56,300	2º	5º	15,00	1	1	2	0	2

**REGISTRO FOTOGRÁFICO  
DOS 5 PRINCIPAIS  
PONTOS CRÍTICOS DA  
RODOVIA SC-411  
NO ANO DE 2012**



# Km 10,200



# Km 19,800





# Km 5,500



# Km 14,000



# Km 56,300



# PONTOS CRÍTICOS DA RODOVIA SC-301 NO ANO DE 2012



**ESTADO DE SANTA CATARINA**  
**SECRETARIA DA SEGURANÇA PÚBLICA E DEFESA DO CIDADÃO**  
**POLÍCIA MILITAR**  
**COMANDO DA POLÍCIA MILITAR ESPECIALIZADA**  
**BATALHÃO DE POLÍCIA MILITAR RODOVIÁRIA**  
**BATALHÃO CORONEL PM PAULO EKKE MOUKARZEL**

**UPS COM MORTES – SC 301**

**ANO 2012**

Ano 2012

Rodovia: SC301 - SÃO FRANCISCO DO SUL - FRAGOSOS - Extensão 86.050								
Km	Grupo	class	UPS	Mortos	Ac. c/M.	Feridos	Ac. c/F.	Ac.s/Vit.
46,000	24º	1º	29,00	1	1	4	3	1
80,500	4º	2º	28,00	1	1	4	3	0
102,200	4º	3º	20,00	2	1	6	1	2
132,200	4º	4º	20,00	1	1	4	1	2
99,680	4º	5º	18,00	1	1	10	1	0

**REGISTRO FOTOGRÁFICO  
DOS 5 PRINCIPAIS  
PONTOS CRÍTICOS DA  
RODOVIA SC-301  
NO ANO DE 2012**



# Km 46,000



# Km 80,500





# Km 102,200



# Km 132,200



# Km 99,680



# PONTOS CRÍTICOS DA RODOVIA SC-302 NO ANO DE 2012



ESTADO DE SANTA CATARINA  
SECRETARIA DA SEGURANÇA PÚBLICA E DEFESA DO CIDADÃO  
POLÍCIA MILITAR  
COMANDO DA POLÍCIA MILITAR ESPECIALIZADA  
BATALHÃO DE POLÍCIA MILITAR RODOVIÁRIA  
BATALHÃO CORONEL PM PAULO EKKE MOUKARZEL

UPS COM MORTES – **SC 302**

ANO 2012

Ano 2012

Rodovia: SC302 - PORTO UNIÃO - ALFREDO WAGNER - Extensão 240,090								
Km	Grupo	class	UPS	Mortos	Ac. c/M.	Feridos	Ac. c/F.	Ac.s/Vit.
274,000	6º	1º	20,00	1	1	2	1	2
292,000	6º	2º	18,00	1	1	3	1	0
313,600	6º	3º	13,00	3	1	0	0	0
89,800	3º	4º	13,00	2	1	5	0	0
291,200	6º	5º	13,00	2	1	0	0	0

**REGISTRO FOTOGRÁFICO  
DOS 5 PRINCIPAIS  
PONTOS CRÍTICOS DA  
RODOVIA SC-302  
NO ANO DE 2012**



# Km 274,000



# Km 292,000





# Km 313,600



# Km 89,800



# Km 291,200



# PONTOS CRÍTICOS DA RODOVIA SC-403 NO ANO DE 2012



**ESTADO DE SANTA CATARINA**  
**SECRETARIA DA SEGURANÇA PÚBLICA E DEFESA DO CIDADÃO**  
**POLÍCIA MILITAR**  
**COMANDO DA POLÍCIA MILITAR ESPECIALIZADA**  
**BATALHÃO DE POLÍCIA MILITAR RODOVIÁRIA**  
**BATALHÃO CORONEL PM PAULO EKKE MOUKARZEL**

**UPS COM MORTES – SC 403**

**ANO 2012**

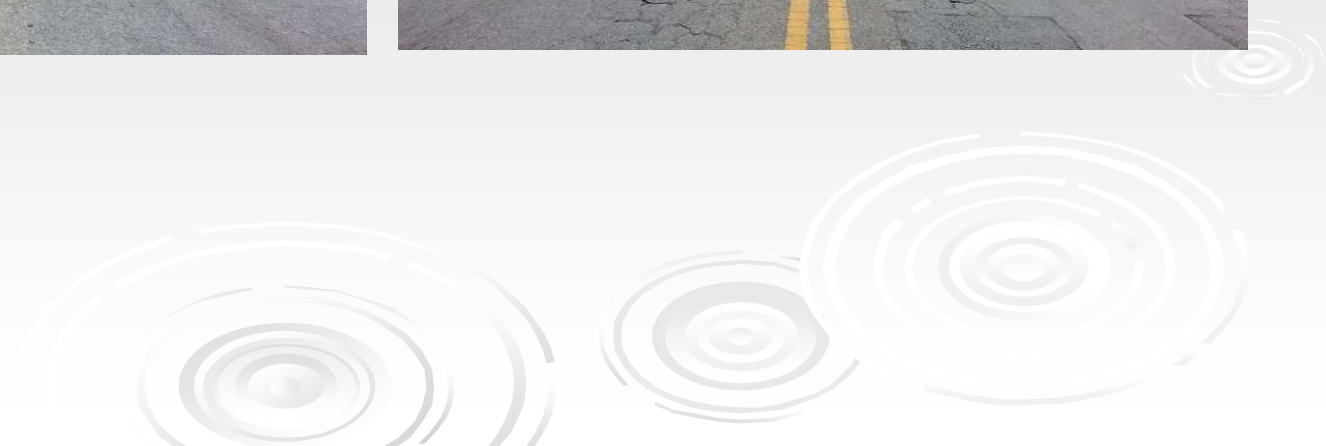
Ano 2012

Rodovia: SC403 - INGLESES - ENTR. SC 401 - Extensão 6,900								
Km	Grupo	class	UPS	Mortos	Ac. c/M.	Feridos	Ac. c/F.	Ac.s/Vit.
3,400	1º	1º	76,00	2	2	11	8	10
6,500	1º	2º	34,00	1	1	5	3	6
2,200	1º	3º	24,00	1	1	3	2	1
4,400	1º	4º	20,00	1	1	2	1	2
4,200	1º	5º	13,00	1	1	0	0	0

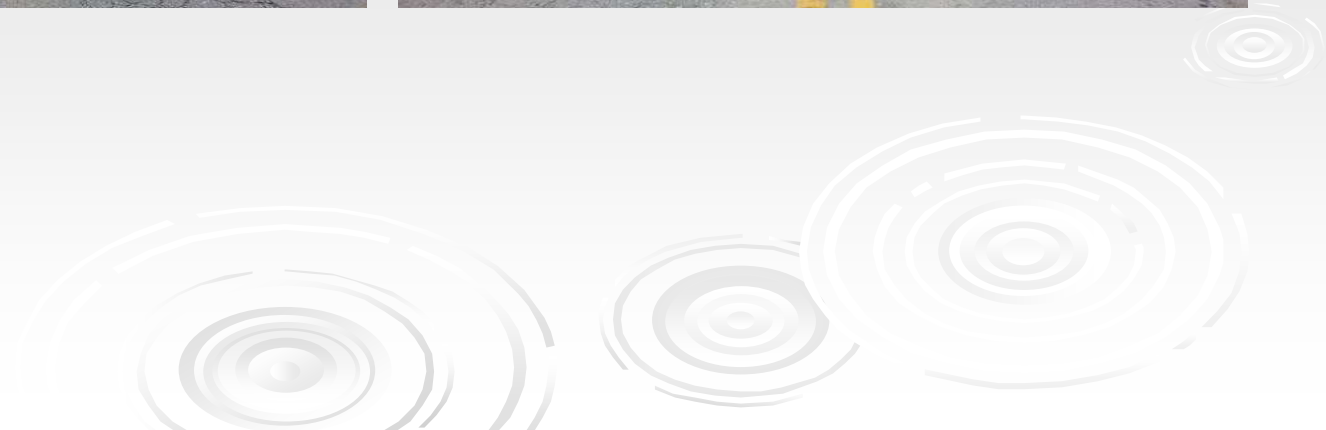
**REGISTRO FOTOGRÁFICO  
DOS 5 PRINCIPAIS  
PONTOS CRÍTICOS DA  
RODOVIA SC-403  
NO ANO DE 2012**



# Km 3,400



# Km 6,500

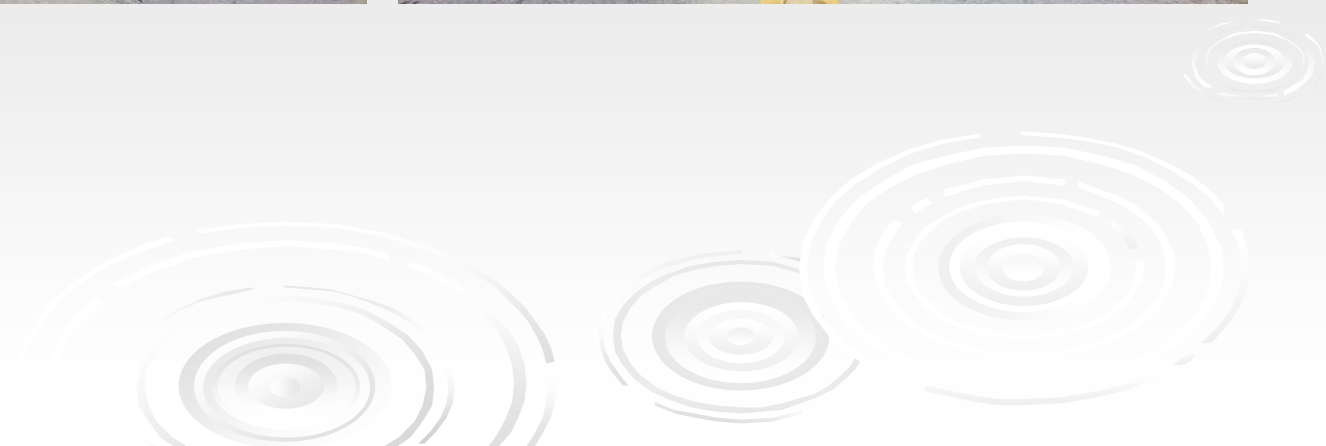




# Km 2,200



# Km 4,400



# Km 4,200



# PONTOS CRÍTICOS DA RODOVIA SC-401 NO ANO DE 2012



ESTADO DE SANTA CATARINA  
SECRETARIA DA SEGURANÇA PÚBLICA E DEFESA DO CIDADÃO  
POLÍCIA MILITAR  
COMANDO DA POLÍCIA MILITAR ESPECIALIZADA  
BATALHÃO DE POLÍCIA MILITAR RODOVIÁRIA  
BATALHÃO CORONEL PM PAULO EKKE MOUKARZEL

UPS COM MORTES – **SC 401**

ANO 2012

Ano 2012

Rodovia: SC401 - CANASVIÉRAS - AEROPORTO - Extensão 26,710								
Km	Grupo	class	UPS	Mortos	Ac. c/M.	Feridos	Ac. c/F.	Ac.s/Vit.
36,000	19º	1º	27,00	1	1	1	1	9
13,400	1º	2º	22,00	1	1	2	1	4
11,600	1º	3º	20,00	1	1	1	1	2
18,400	1º	4º	19,00	1	1	3	1	1
7,500	1º	5º	17,00	1	1	0	0	4

**REGISTRO FOTOGRÁFICO  
DOS 3 PRINCIPAIS  
PONTOS CRÍTICOS DA  
RODOVIA SC-401  
NO ANO DE 2012**



# Km 36,000



# Km 13,400





# Km 11,600



# Km 18,400



# Km 7,500



# PONTOS CRÍTICOS DA RODOVIA SCT-283 NO ANO DE 2012



**ESTADO DE SANTA CATARINA**  
**SECRETARIA DA SEGURANÇA PÚBLICA E DEFESA DO CIDADÃO**  
**POLÍCIA MILITAR**  
**COMANDO DA POLÍCIA MILITAR ESPECIALIZADA**  
**BATALHÃO DE POLÍCIA MILITAR RODOVIÁRIA**  
**BATALHÃO CORONEL PM PAULO EKKE MOUKARZEL**

**UPS COM MORTES – SCT 283**

**ANO 2012**

Ano 2012

Rodovia: SCT283 - CONCÓRDIA - ITAPIRANGA - Extensão 158,200								
Km	Grupo	class	UPS	Mortos	Ac. c/M.	Feridos	Ac. c/F.	Ac.s/Vit.
103,000	12º	1º	18,00	2	1	3	1	0
147,000	12º	2º	18,00	1	1	1	1	0
41,750	20º	3º	14,00	1	1	2	0	1
62,200	20º	4º	13,00	1	1	1	0	0
141,000	12º	5º	13,00	2	1	0	0	0

**REGISTRO FOTOGRÁFICO  
DOS 5 PRINCIPAIS  
PONTOS CRÍTICOS DA  
RODOVIA SCT-283  
NO ANO DE 2012**



# Km 103,000



# Km 147,000





# Km 41,750



# Km 62,200



# Km 141,000



# PONTOS CRÍTICOS DA RODOVIA SC-413 NO ANO DE 2012



**ESTADO DE SANTA CATARINA**  
**SECRETARIA DA SEGURANÇA PÚBLICA E DEFESA DO CIDADÃO**  
**POLÍCIA MILITAR**  
**COMANDO DA POLÍCIA MILITAR ESPECIALIZADA**  
**BATALHÃO DE POLÍCIA MILITAR RODOVIÁRIA**  
**BATALHÃO CORONEL PM PAULO EKKE MOUKARZEL**

**UPS COM MORTES – SC 413**

**ANO 2012**

Ano 2012

Rodovia: SC413 - JOINVILLE - NAVEGANTES - Extensão 55,310								
Km	Grupo	class	UPS	Mortos	Ac. c/M.	Feridos	Ac. c/F.	Ac.s/Vit.
27,000	18º	1º	18,00	1	1	1	1	0
31,800	18º	2º	14,00	1	1	1	0	1
46,600	13º	3º	14,00	1	1	2	0	1
67,100	13º	4º	14,00	1	1	1	0	1
53,500	13º	5º	13,00	2	1	2	0	0

**REGISTRO FOTOGRÁFICO  
DOS 5 PRINCIPAIS  
PONTOS CRÍTICOS DA  
RODOVIA SC-413  
NO ANO DE 2012**



# Km 27,000



# Km 31,800





# Km 46,600



# Km 67,100



# Km 53,500



# PONTOS CRÍTICOS DA RODOVIA SCT-280 NO ANO DE 2012



**ESTADO DE SANTA CATARINA**  
**SECRETARIA DA SEGURANÇA PÚBLICA E DEFESA DO CIDADÃO**  
**POLÍCIA MILITAR**  
**COMANDO DA POLÍCIA MILITAR ESPECIALIZADA**  
**BATALHÃO DE POLÍCIA MILITAR RODOVIÁRIA**  
**BATALHÃO CORONEL PM PAULO EKKE MOUKARZEL**

**UPS COM MORTES – SCT 280**

**ANO 2012**

Ano 2012

Rodovia: SCT 280 - CANOINHAS - PORTO UNIÃO - Extensão 71,800								
Km	Grupo	class	UPS	Mortos	Ac. c/M.	Feridos	Ac. c/F.	Ac.s/Vit.
273,000	16º	1º	26,00	2	2	2	0	0
238,100	16º	2º	15,00	1	1	0	0	2
258,100	16º	3º	14,00	2	1	3	0	1
235,300	16º	4º	13,00	1	1	1	0	0
251,750	16º	5º	13,00	1	1	1	0	0

**REGISTRO FOTOGRÁFICO  
DOS 5 PRINCIPAIS  
PONTOS CRÍTICOS DA  
RODOVIA SCT-280  
NO ANO DE 2012**



# Km 273,000



# Km 238,100





# Km 258,100



# Km 235,300



# Km 251,750



# PONTOS CRÍTICOS DA RODOVIA SCT-480 NO ANO DE 2012



**ESTADO DE SANTA CATARINA**  
**SECRETARIA DA SEGURANÇA PÚBLICA E DEFESA DO CIDADÃO**  
**POLÍCIA MILITAR**  
**COMANDO DA POLÍCIA MILITAR ESPECIALIZADA**  
**BATALHÃO DE POLÍCIA MILITAR RODOVIÁRIA**  
**BATALHÃO CORONEL PM PAULO EKKE MOUKARZEL**

**UPS COM MORTES – SCT 480**

**ANO 2012**

Ano 2012

Rodovia: SCT 480 - SÃO LOURENÇO DO OESTE - GOIO EN - Extensão 71,800								
Km	Grupo	class	UPS	Mortos	Ac. c/M.	Feridos	Ac. c/F.	Ac.s/Vit.
158,000	20º	1º	14,00	1	1	2	0	1
9,970	17º	2º	13,00	1	1	4	0	0
11,400	17º	3º	13,00	1	1	4	0	0
18,985	17º	4º	13,00	1	1	6	0	0
64,200	9º	5º	13,00	1	1	2	0	0

**REGISTRO FOTOGRÁFICO  
DOS 5 PRINCIPAIS  
PONTOS CRÍTICOS DA  
RODOVIA SCT-480  
NO ANO DE 2012**



# Km 158,000



# Km 9,970





# Km 11,400



# Km 18,985



# Km 64,200



# PONTOS CRÍTICOS DA RODOVIA SC-470 NO ANO DE 2012



**ESTADO DE SANTA CATARINA**  
**SECRETARIA DA SEGURANÇA PÚBLICA E DEFESA DO CIDADÃO**  
**POLÍCIA MILITAR**  
**COMANDO DA POLÍCIA MILITAR ESPECIALIZADA**  
**BATALHÃO DE POLÍCIA MILITAR RODOVIÁRIA**  
**BATALHÃO CORONEL PM PAULO EKKE MOUKARZEL**

**UPS COM MORTES – SC 470**

**ANO 2012**

Ano 2012

Rodovia: SC 470 - ENTR. BR 101 - ANEL VIÁRIO BLUMENAU - Extensão 37,040								
Km	Grupo	class	UPS	Mortos	Ac. c/M.	Feridos	Ac. c/F.	Ac.s/Vit.
0,500	2º	1º	25,00	1	1	5	2	2
39,200	2º	2º	20,00	2	1	2	1	2
3,500	2º	3º	18,00	1	1	1	1	0
9,000	2º	4º	14,00	1	1	0	0	1
6,900	2º	5º	13,00	1	1	1	0	0

**REGISTRO FOTOGRÁFICO  
DOS 5 PRINCIPAIS  
PONTOS CRÍTICOS DA  
RODOVIA SC-470  
NO ANO DE 2012**



# Km 0,500



# Km 39,200





# Km 3,500



# Km 9,000



# Km 6,900



# PONTOS CRÍTICOS DA RODOVIA SC-486 NO ANO DE 2012



**ESTADO DE SANTA CATARINA**  
**SECRETARIA DA SEGURANÇA PÚBLICA E DEFESA DO CIDADÃO**  
**POLÍCIA MILITAR**  
**COMANDO DA POLÍCIA MILITAR ESPECIALIZADA**  
**BATALHÃO DE POLÍCIA MILITAR RODOVIÁRIA**  
**BATALHÃO CORONEL PM PAULO EKKE MOUKARZEL**

**UPS COM MORTES – SC 486**

**ANO 2012**

Ano 2012

Rodovia: SC 486 - ITAJAÍ - VIDAL RAMOS - Extensão 42,870								
Km	Grupo	class	UPS	Mortos	Ac. c/M.	Feridos	Ac. c/F.	Ac.s/Vit.
9,600	2º	1º	21,00	1	1	1	1	3
46,174	2º	2º	13,00	3	1	4	0	0
8,500	2º	3º	13,00	1	1	0	0	0
12,500	2º	4º	13,00	1	1	0	0	0
13,300	2º	5º	13,00	1	1	0	0	0

**REGISTRO FOTOGRÁFICO  
DOS 5 PRINCIPAIS  
PONTOS CRÍTICOS DA  
RODOVIA SC-486  
NO ANO DE 2012**



# Km 9,600



# Km 46,174





# Km 8,500



# Km 12,500



# Km 13,300



# PONTOS CRÍTICOS DA RODOVIA SC-444 NO ANO DE 2012



**ESTADO DE SANTA CATARINA**  
**SECRETARIA DA SEGURANÇA PÚBLICA E DEFESA DO CIDADÃO**  
**POLÍCIA MILITAR**  
**COMANDO DA POLÍCIA MILITAR ESPECIALIZADA**  
**BATALHÃO DE POLÍCIA MILITAR RODOVIÁRIA**  
**BATALHÃO CORONEL PM PAULO EKKE MOUKARZEL**

**UPS COM MORTES – SC 444**

**ANO 2012**

Ano 2012

Rodovia: SC 444 - CRICIÚMA - PRAIA DO RINCÃO - Extensão 21,260								
Km	Grupo	class	UPS	Mortos	Ac. c/M.	Feridos	Ac. c/F.	Ac.s/Vit.
19,400	14º	1º	40,00	2	1	6	4	7
16,400	14º	2º	18,00	1	1	3	1	0
17,100	14º	3º	14,00	1	1	1	0	1
17,230	14º	4º	13,00	2	1	0	0	0
2,308	14º	5º	13,00	1	1	0	0	0

**REGISTRO FOTOGRÁFICO  
DOS 5 PRINCIPAIS  
PONTOS CRÍTICOS DA  
RODOVIA SC-444  
NO ANO DE 2012**



# Km 19,400



# Km 16,400





# Km 17,100



# Km 17,230



# Km 2,308



# PONTOS CRÍTICOS DA RODOVIA SC-406 NO ANO DE 2012



**ESTADO DE SANTA CATARINA**  
**SECRETARIA DA SEGURANÇA PÚBLICA E DEFESA DO CIDADÃO**  
**POLÍCIA MILITAR**  
**COMANDO DA POLÍCIA MILITAR ESPECIALIZADA**  
**BATALHÃO DE POLÍCIA MILITAR RODOVIÁRIA**  
**BATALHÃO CORONEL PM PAULO EKKE MOUKARZEL**

**UPS COM MORTES – SC 406**

**ANO 2012**

Ano 2012

Rodovia: SC 406 - INGLESES - PANTANO DO SUL - Extensão 18,060								
Km	Grupo	class	UPS	Mortos	Ac. c/M.	Feridos	Ac. c/F.	Ac.s/Vit.
2,620	1º	1º	23,00	2	1	5	2	0
11,800	1º	2º	19,00	1	1	3	1	1
27,200	19º	3º	14,00	1	1	0	0	1
25,600	19º	4º	13,00	1	1	1	0	0
27,300	19º	5º	13,00	1	1	1	0	0

**REGISTRO FOTOGRÁFICO  
DOS 5 PRINCIPAIS  
PONTOS CRÍTICOS DA  
RODOVIA SC-406  
NO ANO DE 2012**



# Km 2,620



# Km 11,800





# Km 27,200



# KM 25,600



# Km 27,300



# PONTOS CRÍTICOS DA RODOVIA SC-303 NO ANO DE 2012



**ESTADO DE SANTA CATARINA**  
**SECRETARIA DA SEGURANÇA PÚBLICA E DEFESA DO CIDADÃO**  
**POLÍCIA MILITAR**  
**COMANDO DA POLÍCIA MILITAR ESPECIALIZADA**  
**BATALHÃO DE POLÍCIA MILITAR RODOVIÁRIA**  
**BATALHÃO CORONEL PM PAULO EKKE MOUKARZEL**

**UPS COM MORTES – SC 303**

**ANO 2012**

Ano 2012

Rodovia: SC 303 - TRÊS BARRAS - PIRATUBA - Extensão 145,890								
Km	Grupo	class	UPS	Mortos	Ac. c/M.	Feridos	Ac. c/F.	Ac.s/Vit.
172,000	22º	1º	18,00	1	1	1	1	0
186,500	3º	2º	14,00	2	1	0	0	1
158,000	22º	3º	13,00	1	1	1	0	0
308,900	8º	4º	13,00	1	1	3	0	0
276,600	8º	5º	13,00	1	1	1	0	0

**REGISTRO FOTOGRÁFICO  
DOS 5 PRINCIPAIS  
PONTOS CRÍTICOS DA  
RODOVIA SC-303  
NO ANO DE 2012**



# Km 172,000



# Km 186,500





# 158,000



# Km 308,900



# Km 276,600



# PONTOS CRÍTICOS DA RODOVIA SCT-477 NO ANO DE 2012



**ESTADO DE SANTA CATARINA**  
**SECRETARIA DA SEGURANÇA PÚBLICA E DEFESA DO CIDADÃO**  
**POLÍCIA MILITAR**  
**COMANDO DA POLÍCIA MILITAR ESPECIALIZADA**  
**BATALHÃO DE POLÍCIA MILITAR RODOVIÁRIA**  
**BATALHÃO CORONEL PM PAULO EKKE MOUKARZEL**

**UPS COM MORTES – SCT 477**

**ANO 2012**

Ano 2012

Rodovia: SCT 477 - CANOINHAS - TIMBÓ - Extensão 66,590								
Km	Grupo	class	UPS	Mortos	Ac. c/M.	Feridos	Ac. c/F.	Ac.s/Vit.
176,200	13º	1º	18,00	2	1	1	1	0
29,500	16º	2º	13,00	2	1	0	0	0
18,800	16º	3º	13,00	1	1	0	0	0
21,250	16º	4º	13,00	1	1	1	0	0
26,400	16º	5º	13,00	1	1	4	0	0

**REGISTRO FOTOGRÁFICO  
DOS 5 PRINCIPAIS  
PONTOS CRÍTICOS DA  
RODOVIA SCT-477  
NO ANO DE 2012**



# Km 176,200



# Km 29,500





# Km 18,800



# Km 21,250



# Km 26,400



# PONTOS CRÍTICOS DA RODOVIA SC-280 A NO ANO DE 2012



ESTADO DE SANTA CATARINA  
SECRETARIA DA SEGURANÇA PÚBLICA E DEFESA DO CIDADÃO  
POLÍCIA MILITAR  
COMANDO DA POLÍCIA MILITAR ESPECIALIZADA  
BATALHÃO DE POLÍCIA MILITAR RODOVIÁRIA  
BATALHÃO CORONEL PM PAULO EKKE MOUKARZEL

UPS COM MORTES – **SC 280 A**

**ANO 2012**

Ano 2012

Rodovia: SC 280 A - ACESSO OESTE A SÃO BENTO DO SUL - Extensão 8,120								
Km	Grupo	class	UPS	Mortos	Ac. c/M.	Feridos	Ac. c/F.	Ac.s/Vit.
5,200	4º	1º	19,00	1	1	4	1	1
7,000	4º	2º	19,00	1	1	2	1	1
0,650	4º	3º	16,00	1	1	1	0	3
3,200	4º	4º	14,00	1	1	0	0	1
2,650	4º	5º	13,00	1	1	0	0	0

**REGISTRO FOTOGRÁFICO  
DOS 5 PRINCIPAIS  
PONTOS CRÍTICOS DA  
RODOVIA SC-280 A  
NO ANO DE 2012**



# Km 5,200



# Km 7,000





# Km 0,650



# Km 3,200



# Km 2,650



# PONTOS CRÍTICOS DA RODOVIA SC-416 NO ANO DE 2012



**ESTADO DE SANTA CATARINA**  
**SECRETARIA DA SEGURANÇA PÚBLICA E DEFESA DO CIDADÃO**  
**POLÍCIA MILITAR**  
**COMANDO DA POLÍCIA MILITAR ESPECIALIZADA**  
**BATALHÃO DE POLÍCIA MILITAR RODOVIÁRIA**  
**BATALHÃO CORONEL PM PAULO EKKE MOUKARZEL**

**UPS COM MORTES – SC 416**

**ANO 2012**

Ano 2012

Rodovia: SC 416 - JARAGUÁ DO SUL - RODEIO - Extensão 45,610								
Km	Grupo	class	UPS	Mortos	Ac. c/M.	Feridos	Ac. c/F.	Ac.s/Vit.
68,700	13º	1º	19,00	1	1	1	1	1
70,900	13º	2º	18,00	1	1	2	1	0
21,300	13º	3º	14,00	1	1	1	0	1
21,050	13º	4º	13,00	2	1	0	0	0
76,100	13º	5º	13,00	1	1	4	0	0

**REGISTRO FOTOGRÁFICO  
DOS 5 PRINCIPAIS  
PONTOS CRÍTICOS DA  
RODOVIA SC-416  
NO ANO DE 2012**



# Km 68,700



# Km 70,900





# Km 21,300



# Km 21,050



# Km 76,100



# PONTOS CRÍTICOS DA RODOVIA SC-407 NO ANO DE 2012



**ESTADO DE SANTA CATARINA**  
**SECRETARIA DA SEGURANÇA PÚBLICA E DEFESA DO CIDADÃO**  
**POLÍCIA MILITAR**  
**COMANDO DA POLÍCIA MILITAR ESPECIALIZADA**  
**BATALHÃO DE POLÍCIA MILITAR RODOVIÁRIA**  
**BATALHÃO CORONEL PM PAULO EKKE MOUKARZEL**

**UPS COM MORTES – SC 407**

**ANO 2012**

Ano 2012

Rodovia: SC 407 - FLORIANÓPOLIS - ANGELINA - Extensão 31,930								
Km	Grupo	class	UPS	Mortos	Ac. c/M.	Feridos	Ac. c/F.	Ac.s/Vit.
15,000	1º	1º	26,00	1	1	2	2	3
15,200	1º	2º	26,00	1	1	5	2	3
18,400	1º	3º	18,00	1	1	1	1	0
19,250	1º	4º	13,00	1	1	0	0	0

**REGISTRO FOTOGRÁFICO  
DOS 5 PRINCIPAIS  
PONTOS CRÍTICOS DA  
RODOVIA SC-407  
NO ANO DE 2012**



# Km 15,000



# Km 15,200





# Km 18,400



# Km 19,250



**RANKING DAS RODOVIAS  
ESTADUAIS  
MAIS SEVERAS  
NO PERÍODO  
DE 2004-2011**



**ACIDENTES FATAIS EM RODOVIAS ESTADUAIS**  
PERÍODO: JAN À DEZ 2004



**LEGENDA**

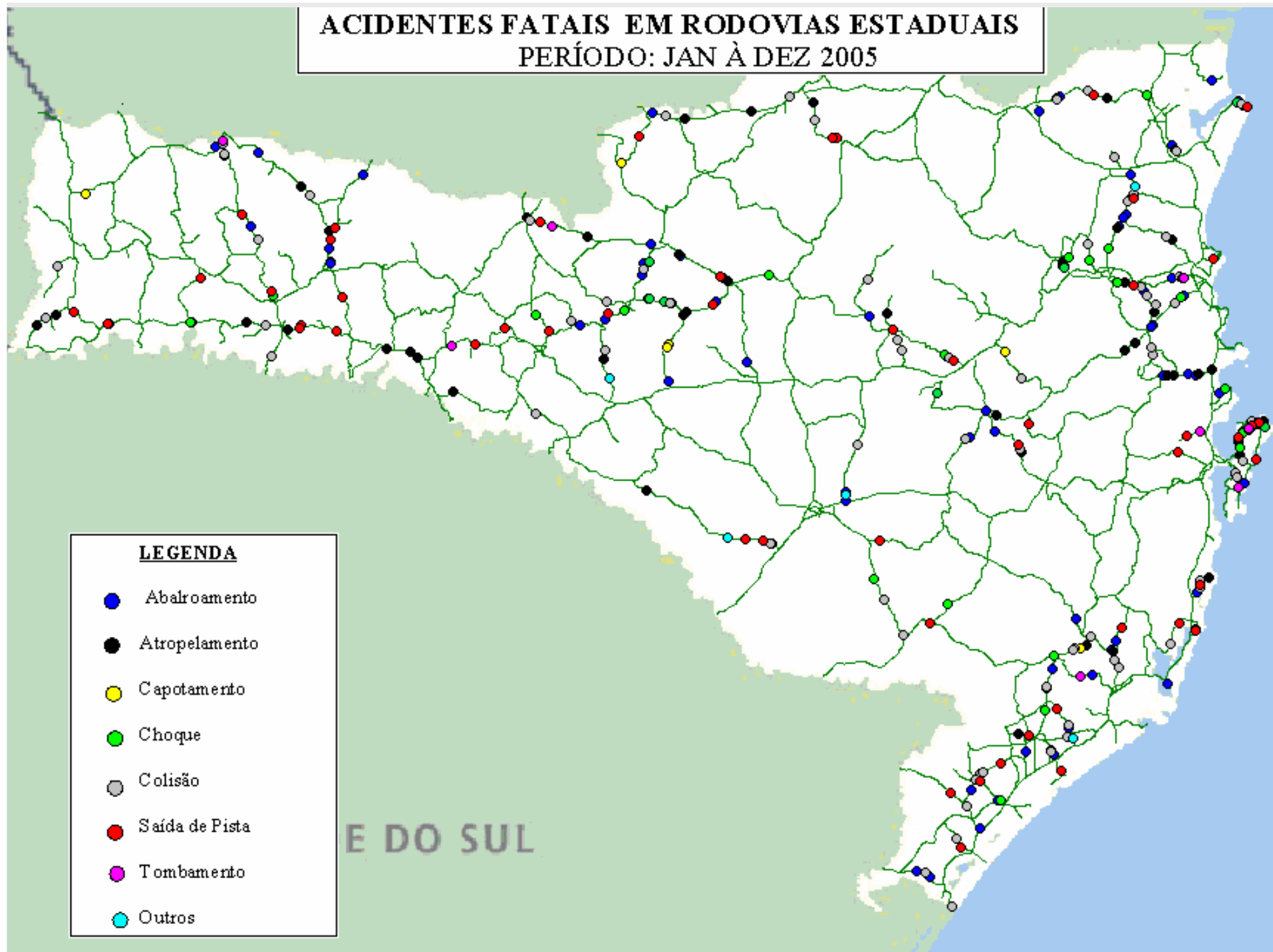
- Abalroamento
- Atropelamento
- Capotamento
- Choque
- Colisão
- Saída de Pista
- Tombamento
- Outros

## RODOVIAS COM MAIOR ÍNDICE DE U P S

PERÍODO: JANEIRO À DEZEMBRO 2004

Clasif	Rod.	Trecho	Ext.	Km com morte	% Rel. Total	U P S	Média UPS por Km c/Mort	Mortos	Ac. c/M.	Ferido	Ac. c/F.	Ac. s/Vit.	Total Ac.
1º	SC 401	Canasvieira-Aeroporto	25,71	9,00	35,00%	394	44	17	16	51	25	61	102
2º	SC 438	Lages/Tubarão	216,00	12,00	5,56%	267	22	13	12	10	21	6	39
3º	SC 302	Porto U./Alfr. Wagner	240,09	15,00	6,25%	209	14	17	16	14	0	1	17
4º	SC 301	São Fco Sul/Fragosos	86,05	13,00	15,11%	199	15	15	14	19	2	7	23
5º	SC 411	Gaspar / Tijucas	60,30	9,00	14,93%	195	22	13	12	17	7	4	23
6º	SC 303	BR 280 / Piratuba	145,89	13,00	8,91%	175	13	13	15	9	1	1	15
7º	SCT 480	São L. Oeste/Goio-Em	108,01	11,00	10,18%	156	14	14	12	21	0	0	12
8º	SC 413	Joinville/Navegantes	55,31	9,00	16,27%	144	16	17	10	14	2	4	16
9º	SC 474	BR 101/Blumenau	57,99	8,00	13,80%	131	16	10	8	14	5	2	15
10º	SCT 477	Canoinhas/Timbó	66,59	8,00	12,01%	130	16	8	8	11	5	1	14
11º	SCT 280	Canoinhas/Porto União	71,80	8,00	11,14%	129	16	13	9	16	2	2	13
12º	SC 453	Lebom R./Hercilópolis	81,73	8,00	9,79%	104	13	9	8	5	0	0	8
13º	SC 470	Itajaí/anel V Blumenau	37,04	5,00	13,50%	81	16	5	5	6	3	1	9
14º	SC 406	Inglese/Pant. do Sul	35,81	4,00	11,17%	77	19	7	4	12	3	10	17
15º	SC 422	Salete/Pouso Redondo	32,77	4,00	12,21%	74	19	4	4	15	4	2	10
16º	SCT 283	Concórdi/Itapiranga	158,20	5,00	3,16%	65	13	6	5	8	0	0	5
17º	SC 451	Ipuacu/Curitibanos	57,00	5,00	8,77%	65	13	5	5	1	0	0	5
18º	SC 405	Costeira/Rio Tavares	8,17	3,00	36,72%	56	19	3	3	5	3	2	8
19º	SC 486	Itajaí / Vidal Ramos	42,87	4,00	9,33%	53	13	7	4	6	0	1	5
20º	SC 458	Ouro/Capão Alto	109,37	4,00	3,66%	52	13	7	4	0	0	0	4
<b>TOTAL 20 ROD. MAIS VIOLENTAS</b>			<b>1.696,67</b>	<b>157,00</b>	<b>9,25%</b>	<b>2.756</b>	<b>18</b>	<b>203</b>	<b>174</b>	<b>254</b>	<b>83</b>	<b>105</b>	<b>360</b>
<b>TOTAL DA PMRV EM 2004</b>			<b>3.583,55</b>	<b>3583,55</b>				<b>292</b>	<b>252</b>	<b>5.720</b>	<b>3.627</b>	<b>5.206</b>	<b>9.085</b>
<b>% RELAÇÃO TOTAL GERAL EM 2004</b>			<b>47,35%</b>	<b>4,38%</b>				<b>69,52%</b>	<b>69,05%</b>	<b>4,44%</b>	<b>2,29%</b>	<b>2,02%</b>	<b>3,96%</b>

**ACIDENTES FATAIS EM RODOVIAS ESTADUAIS**  
PERÍODO: JAN À DEZ 2005



**LEGENDA**

- Abalroamento
- Atropelamento
- Capotamento
- Choque
- Colisão
- Saída de Pista
- Tombamento
- Outros

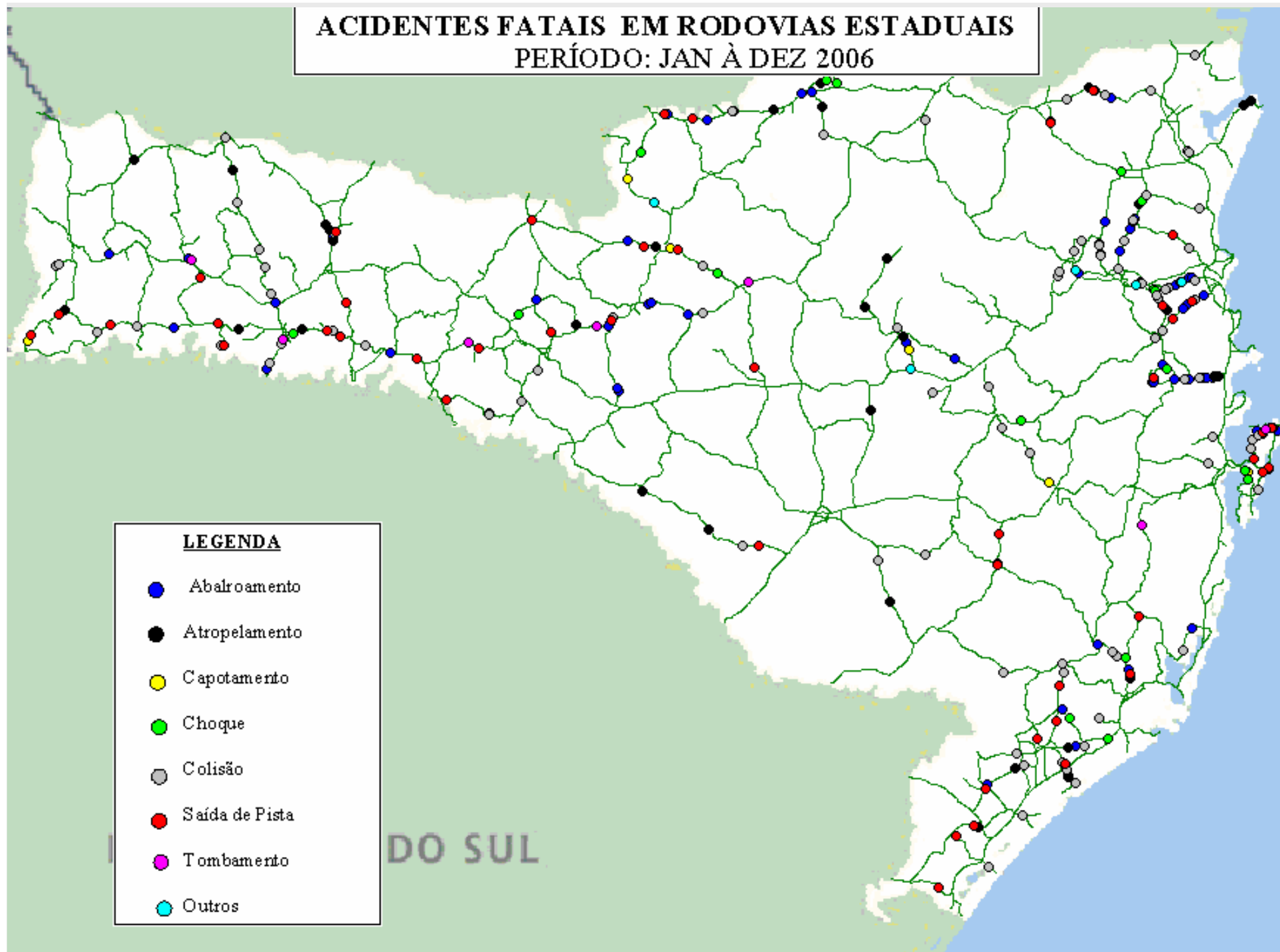
**RODOVIAS COM MAIOR ÍNDICE DE U P S**  
PERÍODO: JANEIRO À DEZEMBRO 2005

Clasif	Rod.	Trecho	Ext.	Km com morte	% Rel. Total	U P S	Média UPS por Km c/Morte	Mortos	Ac. c/M.	Ferid	Ac. c/F.	Ac. s/Vit.	Total Ac.
1º	SC 401	Canasvieira - Aeroporto	25,71	12,00	46,67%	394	33	18	15	59	28	59	102
2º	SC 302	Porto União/Alfredo Wag.	240,09	18,00	7,50%	304	17	23	20	21	8	4	32
3º	SC 438	Leges/Tubarão	216,00	12,00	5,56%	236	20	14	13	25	11	12	36
4º	SC 411	Gaspar/Tijucas	60,30	14,00	23,22%	225	16	14	14	19	8	3	25
5º	SC 301	São F. Sul/Fragosos	86,05	15,00	17,43%	203	14	17	15	7	1	3	19
6º	SCT 283	Concordia/Itapiranga	158,20	13,00	8,22%	195	15	21	15	19	0	0	15
7º	SC 470	Itajaí/Anel V. Blumenau	37,04	7,00	18,90%	152	22	10	10	17	4	2	16
8º	SC 468	São L. Oeste/Chapecó	89,17	9,00	10,09%	130	14	11	10	8	0	0	10
9º	SC 413	Joinville/Navegantes	55,31	8,00	14,47%	124	16	10	8	13	3	5	16
10º	SC 453	Lebom Regis/Hercilópolis	81,73	8,00	9,79%	117	15	11	9	17	0	0	9
11º	SCT 480	São L Oeste/Goio-Em	108,01	9,00	8,33%	117	13	12	9	1	0	0	9
12º	SC 303	BR 280 / Piratuba	145,89	8,00	5,48%	116	15	8	8	10	2	2	12
13º	SCT 477	Canoinhas/Timbó	66,59	6,00	9,01%	114	19	8	8	5	2	0	10
14º	SC 486	Itajaí / Vidal Ramos	42,87	7,00	16,33%	107	15	8	7	9	3	1	11
15º	SC 446	Orleans / Maracajá	85,53	5,00	5,85%	101	20	10	7	8	2	0	9
16º	SC 474	BR 101/Blumenau	57,99	4,00	6,90%	97	24	5	5	14	5	7	17
17º	SC 458	Ouro/Capão Alto	109,37	7,00	6,40%	91	13	8	7	3	0	0	7
18º	SC 444	Criciúma/Praia Rincão	21,26	3,00	14,11%	84	28	8	6	5	1	1	8
19º	SC 448	Forquilha/Turvo	52,21	6,00	11,49%	78	13	9	6	12	0	0	6
20º	SC 451	Ipuaçu/Curitibanos	56,99	6,00	10,53%	78	13	6	6	6	0	0	6
<b>TOTAL VINTE ROD MAIS VIOLENTAS</b>			<b>1796,30</b>	<b>177,00</b>	<b>9,85%</b>	<b>3.063</b>	<b>17</b>	<b>231</b>	<b>198</b>	<b>278</b>	<b>78</b>	<b>99</b>	<b>375</b>
<b>TOTAL DA PMRV EM 2005</b>			<b>3593,19</b>	<b>3593,19</b>				<b>352</b>	<b>306</b>	<b>6.228</b>	<b>4.017</b>	<b>5.146</b>	<b>9.469</b>
<b>PERC. RELAÇÃO TOTAL GERAL EM 2005</b>			<b>49,99%</b>	<b>4,93%</b>				<b>65,63%</b>	<b>64,71%</b>	<b>4,46%</b>	<b>1,94%</b>	<b>1,92%</b>	<b>3,96%</b>

 Repetiu no ano 2004 e 2005

# ACIDENTES FATAIS EM RODOVIAS ESTADUAIS

PERÍODO: JAN À DEZ 2006





## RODOVIAS COM MAIOR ÍNDICE DE U P S

PERÍODO: JANEIRO À DEZEMBRO 2006

Clasif	Rod.	Trecho	Ext.	Km com morte	% Rel. Total	U P S	Média UPS por Km c/Morte	Mortos	Ac. c/M.	Ferid	Ac. c/F.	Ac.s/Vit.	Total Ac.
1º	SC 411	Gaspar / Tijucas	60,30	15,00	24,88%	307	20	19	18	36	13	8	39
2º	SC 401	Canasvieira - Aeroporto	25,71	7,00	27,22%	227	32	13	11	17	13	19	43
3º	SCT 283	Concordia/Itapiranga	158,20	15,00	9,48%	208	14	21	16	11	0	0	16
4º	SC 302	Porto União/Alfredo Wagn	240,09	13,00	5,41%	202	16	19	14	22	3	5	22
5º	SC 470	Itajaí/Anel Viário Blumenau	37,04	12,00	32,40%	197	16	18	14	17	2	5	21
6º	SC 486	Itajaí / Vidal Ramos	42,87	10,00	23,33%	172	17	13	11	27	5	4	20
7º	SC 303	BR 280 / Piratuba	145,89	11,00	7,54%	161	15	12	12	18	1	0	13
8º	SC 474	BR 101/Blumenau	57,99	8,00	13,80%	160	20	13	10	15	5	5	20
9º	SC 438	Lages/Tubarão	216,00	10,00	4,63%	159	16	11	10	16	5	4	19
10º	SC 301	São Fco Sul/Fragosos	86,05	10,00	11,62%	151	15	15	11	10	1	3	15
11º	SCT 480	São L Oeste/Goio-Em	108,01	8,00	7,41%	105	13	8	8	1	0	1	9
12º	SCT 280	Canoinhas/Porto União	71,80	8,00	11,14%	104	13	12	8	10	0	0	8
13º	SC 422	Salete/Pouso Redondo	32,77	5,00	15,26%	93	19	6	6	13	3	0	9
14º	SC 413	Joinville/Navegantes	55,31	6,00	10,85%	92	15	7	6	8	2	4	12
15º	SC 444	Criciúma/Praia Rincão	21,26	6,00	28,22%	83	14	6	6	2	1	0	7
16º	SC 468	São L. Oeste/Chapecó	89,17	6,00	6,73%	79	13	6	6	0	0	1	7
17º	SC 406	Inglese/Pantano do Sul	35,81	5,00	13,96%	72	14	6	5	5	1	2	8
18º	SC 408	Claraíba/Biguaçu	41,92	4,00	9,54%	71	18	7	5	3	1	1	7
19º	SC 451	Ipuaçu/Curitibanos	57,00	5,00	8,77%	71	14	6	5	14	1	1	7
20º	SC 445	Morro Fumaça/Criciúma	35,79	4,00	11,18%	70	18	5	5	4	1	0	6
<b>TOTAL VINTE ROD MAIS VIOLENTAS</b>			<b>1.618,96</b>	<b>168,00</b>	<b>10,38%</b>	<b>2.784</b>	<b>17</b>	<b>223</b>	<b>187</b>	<b>249</b>	<b>58</b>	<b>63</b>	<b>308</b>
<b>TOTAL DA PMRV EM 2006</b>			<b>3593,16</b>	<b>3593,16</b>				<b>346</b>	<b>287</b>	<b>6.219</b>	<b>3.928</b>	<b>4.856</b>	<b>9.071</b>
<b>% RELAÇÃO TOTAL GERAL EM 2006</b>			<b>45,06%</b>	<b>4,68%</b>				<b>64,45%</b>	<b>65,16%</b>	<b>4,00%</b>	<b>1,48%</b>	<b>1,30%</b>	<b>3,40%</b>

Repetiu 04, 05, 06

Repetiu 04, 06

Repetiu 05, 06,

# ACIDENTES FATAIS EM RODOVIAS ENTADUAIS PERÍODO: JAN À DEZ 07



## RODOVIAS COM MAIOR ÍNDICE DE U P S

PERÍODO: JANEIRO À DEZEMBRO 2007

Clasif	Rod.	Trecho	Ext.	Km com morte	% Rel. Total	U P S	Média UPS por Km c/Morte	Mortos	Ac. c/M.	Ferid	Ac. c/F.	Ac. s/Vit.
1º	SC 438	Leges/Tubarão	216,00	15,00	6,94%	264	18	20	18	33	4	10
2º	SC 486	Itajaí / Vidal Ramos	42,87	6,00	14,00%	200	33	11	9	35	16	3
3º	SC 413	Joinville/Navegantes	55,31	10,00	18,08%	146	15	11	10	16	3	1
4º	SCT 283	Concordia/Itapiranga	158,20	11,00	6,95%	143	13	12	11	7	0	0
5º	SC 303	BR 280 / Piratuba	145,89	10,00	6,85%	141	14	14	10	21	2	1
6º	SC SUL	Tunel (Prainha)/Trevo Seta	5,71	3,00	52,54%	139	46	4	4	14	10	37
7º	SCT 480	São L Oeste/Goio-Em	108,01	9,00	8,33%	135	15	14	10	9	1	0
8º	SC 301	São F. Sul/Fragosos	86,05	8,00	9,30%	118	15	12	9	8	0	1
9º	SC 411	Gaspar/Tijucas	60,30	7,00	11,61%	118	17	8	8	12	2	4
10º	SC 446	Orleans / Maracajá	85,53	8,00	9,35%	118	15	8	8	5	2	4
11º	SC 302	Porto União/Alfredo Wag.	240,09	7,00	2,92%	101	14	8	7	14	1	5
12º	SC 401	Canasvieira - Aeroporto	26,71	5,00	18,72%	101	20	5	5	9	5	11
13º	SC 474	BR 101/Blumenau	57,99	4,00	6,90%	97	24	5	5	12	6	2
14º	SC 403	Ingleses / SC 401 (Canasvieiras)	6,90	3,00	43,48%	95	32	4	4	18	7	8
15º	SC 445	BR 101/ Sangão/ cricumã	35,79	6,00	16,76%	92	15	8	7	7	0	1
16º	SCT 280	Canoinhas/Porto União/Parana	71,80	7,00	9,75%	91	13	8	7	6	0	0
17º	SCT 472	Iporã do Oeste / Itapiranga	30,00	6,00	20,00%	91	15	9	7	1	0	0
18º	SC 444	Criciuma/Praia Rincão	21,26	3,00	14,11%	72	24	5	4	13	4	0
19º	SC 408	Claraiba / S.J.Batista/Biguaçu	41,92	5,00	11,93%	71	14	6	5	8	1	1
20º	SC 443	BR 101/ Criciuma/São B.Baixo	27,92	3,00	10,74%	61	20	3	3	9	4	2
TOTAL VINTE ROD MAIS VIOLENTAS			1524,24	136,00	8,92%	2.394	18	175	151	257	68	91
TOTAL DA PMRV EM 2007			3652,53	3652,53				276	236	6.504	4.184	5.209
PERC. RELAÇÃO TOTAL GERAL EM 2007			41,73%	3,72%				63,41%	63,98%	3,95%	1,63%	1,75%

Repetiu 04, 05, 06, 07

Repetiu 04, 06, 07

Repetiu 05, 06, 07

Repetiu 05, 07

Repetiu 06, 07

**ACIDENTES FATAIS EM RODOVIAS ENTADUAIS  
PERÍODO: JAN À DEZ 08**



## RODOVIAS COM MAIOR ÍNDICE DE U P S

PERÍODO: JANEIRO À DEZEMBRO 2008

Clasif	Rod.	Trecho	Ext.	Km com morte	% Rel. Total	U P S	Média UPS por Km c/Morte	Mortos	Ac. c/M.	Ferid	Ac. c/F.	Ac. s/Vit.
1º	SC 438	Leges/Tubarão	216,00	17,00	7,87%	291	17	20	18	44	10	7
2º	SC SUL	Tunel (Prainha)/Trevo Seta	5,71	4,00	70,05%	199	50	6	5	28	18	44
3º	SC 302	Porto União/Alfredo Wag.	240,09	11,00	4,58%	162	15	12	12	9	1	1
4º	SC 401	Canasvieira - Aeroporto	26,71	5,00	18,72%	162	32	6	6	28	13	19
5º	SC 486	Itajaí / Vidal Ramos	42,87	6,00	14,00%	118	20	10	7	14	5	2
6º	SC 453	Lebom Regis / Herciliópolis	81,73	9,00	11,01%	117	13	11	9	12	0	0
7º	SC 470	Itajaí / Anél Viário Blumenau	37,04	7,00	18,90%	117	17	9	7	14	5	1
8º	SCT 280	Canoinhas/Porto União/Parana	71,80	8,00	11,14%	105	13	10	8	11	0	1
9º	SCT 480	São L Oeste/Goio-Em	108,01	8,00	7,41%	105	13	10	8	11	0	1
10º	SC 468	São L Oeste / Chapecó	89,17	8,00	8,97%	105	13	8	8	2	0	1
11º	SCT 283	Concordia/Itapiranga	158,20	7,00	4,42%	104	15	11	8	16	0	0
12º	SC 411	Gaspar/Tijucas	60,30	6,00	9,95%	102	17	7	7	4	2	1
13º	SC 301	São F. Sul/Fragosos	86,05	6,00	6,97%	98	16	9	7	9	1	2
14º	SC 408	Claraiba / S.J.Batista/Biguaçu	41,92	6,00	14,31%	97	16	7	7	3	1	1
15º	SC 403	Ingleses / SC 401 (Canasvieiras)	6,90	2,00	28,99%	85	43	4	4	11	4	13
16º	SC 474	BR 101/Blumenau	57,99	3,00	5,17%	85	28	4	4	8	5	8
17º	SC 416	Jaragua do Sul / Rodeio	45,61	4,00	8,77%	79	20	4	4	14	4	7
18º	SC 427	Vidal Ramos / Rio Rufino	63,07	6,00	9,51%	78	13	7	6	7	0	0
19º	SC 469	Campo Ere / Cachambú do Sul	74,59	6,00	8,04%	78	13	8	6	3	0	0
20º	SC 443	BR 101/ Criciúma/São B.Baixo	27,92	5,00	17,91%	75	15	5	5	6	2	0
TOTAL VINTE ROD MAIS VIOLENTAS			1541,67	134,00	8,69%	2.362	18	168	146	254	71	109
TOTAL DA PMRV EM 2008			3810,01	3810,01				300	264	5.974	3.936	5.597
PERC. RELAÇÃO TOTAL GERAL EM 2008			40,46%	3,52%				56,00%	55,30%	4,25%	1,80%	1,95%

Repetiu 04, 05, 06, 07, 08

Repetiu 04, 06, 07, 08

Repetiu 05, 06, 08

Repetiu 06, 07, 08

Repetiu 04, 05, 08

Repetiu 04, 05, 06, 08

Repetiu 07, 08

**ACIDENTES COM VÍTIMAS FATAIS  
ACUMULADO: JANEIRO A DEZEMBRO 2009**



## RODOVIAS COM MAIOR ÍNDICE DE U P S

PERÍODO: JANEIRO À DEZEMBRO 2009

Clasif	Rod.	Trecho	Ext.	Km com morte	% Rel. Total	U P S	Média UPS por Km c/Morte	Mortos	Ac. c/M.	Ferid	Ac. c/F.	Ac. s/Vit.
1º	SCT 283	Concordia/Itapiranga	158,20	20	12,64%	286	14	25	22	16	0	0
2º	SC 401	Canasvieira - Aeroporto	26,71	5	18,72%	243	49	9	9	29	17	41
3º	SC 411	Gaspar/Tijucas	60,30	10	16,58%	209	21	15	13	20	7	2
4º	SC 474	BR 101/Blumenau	57,99	9	15,52%	200	22	13	12	13	5	19
5º	SC 438	Leges/Tubarão	216,00	13	6,02%	183	14	15	13	17	2	4
6º	SC 303	Tres Barras/ Piratuba	145,89	11	7,54%	151	14	12	11	9	1	3
7º	SC 302	Porto União/Alfredo Wag.	240,09	11	4,58%	150	14	13	11	17	1	2
8º	SC 470	Itajaí / Anél Viário Blumenau	37,04	6	16,20%	126	21	10	8	15	4	2
9º	SC 413	Joinville / Navegantes	55,31	8	14,46%	117	15	9	9	1	0	0
10º	SC 486	Itajaí / Vidal Ramos	42,87	7	16,33%	114	16	8	7	13	4	3
11º	SC 422	Salete / Pouso Redondo	32,77	5	15,26%	96	19	9	7	9	1	0
12º	SCT 280	Canoinhas/Porto União/Parana	71,80	7	9,75%	91	13	10	7	10	0	0
13º	SCT 477	Canoinhas / Timbó	66,59	6	9,01%	91	15	7	7	6	0	0
14º	SCT 480	São L Oeste/Goio-Em	108,01	6	5,56%	91	15	8	7	8	0	0
15º	SC 301	São F. Sul/Fragosos	86,05	6	6,97%	91	15	10	6	16	2	3
16º	SC 453	Lebom Regis / Herciliópolis	81,73	6	7,34%	85	14	6	6	8	1	2
17º	SC 410	BR 101 / Gov. Celso Ramos	14,79	4	27,05%	81	20	5	5	9	3	1
18º	SC 446	Orleans / Forquilha	48,99	6	12,25%	78	13	6	6	0	0	0
19º	SC 468	São L Oeste / Chapecó	89,17	4	4,49%	65	16	5	5	0	0	0
20º	SC 403	Inglese / SC 401 (Canasvieiras)	6,90	2	28,99%	55	28	3	3	10	2	6
TOTAL VINTE ROD MAIS VIOLENTAS			1647,19	152	9,23%	2.603	17	198	174	226	50	88
TOTAL DA PMRV EM 2009			3864,94	3864,94				282	253	5.839	3.960	6.094
PERC. RELAÇÃO TOTAL GERAL EM 2009			42,62%	3,93%				70,21%	68,77%	3,87%	1,26%	1,44%

Repetiu 04, 05, 06, 07, 08, 09

Repetiu 04, 06, 07, 08, 09

Repetiu 04, 05, 08, 09

Repetiu 04, 06, 07, 09

Repetiu 04, 05, 09

Repetiu 04, 05, 06, 07, 09

Repetiu 04, 05, 06, 08, 09

Repetiu 04, 06, 09

Repetiu 05, 06, 08, 09

Repetiu 05, 07, 09

Repetiu 07, 09

Somente em 09

# ACIDENTES COM VÍTIMAS FATAIS

## ACUMULADO: JANEIRO À DEZEMBRO 2010





## RODOVIAS COM MAIOR ÍNDICE DE U P S PERÍODO: JANEIRO À DEZEMBRO 2010

Clasif	Rod.	Trecho	Ext.	Km com morte	% Rel. Total	U P S	Média UPS por Km c/Morte	Mortos	Ac. c/M.	Ferid	Ac. c/F.
1º	SC 401	Canasvieira - Aeroporto	26,71	9	33,70%	309	34	15	12	336	253
2º	SC 438	Leges/Tubarão	216,00	15	6,94%	263	18	17	16	495	330
3º	SC 411	Gaspar/Tijucas	60,30	16	26,53%	262	16	23	18	222	131
4º	SC 474	BR 101/Blumenau	57,99	12	20,69%	227	19	16	14	281	202
5º	SCT 283	Concordia/Itapiranga	158,20	11	6,95%	167	15	14	12	194	125
6º	SC 413	Joinville / Navegantes	55,31	8	14,46%	150	19	10	9	183	115
7º	SC 302	Porto União/Alfredo Wag.	240,09	8	3,33%	130	16	12	10	263	130
8º	SC 406	Ingleses / Pantano do Sul	18,06	6	33,22%	125	21	7	7	177	124
9º	SCT 477	Canoinhas / Timbó	66,59	8	12,01%	111	14	8	8	126	80
10º	SC 470	Itajaí / Anél Viário Blumenau	37,04	5	13,50%	98	20	5	5	214	156
11º	SC 303	Tres Barras/ Piratuba	145,89	7	4,80%	92	13	8	7	172	103
12º	SC 416	Jaragua do Sul / Rodeio	45,61	5	10,96%	91	18	7	6	125	77
13º	SC 469	Campo Erê / Pinhauzinho	74,59	7	9,38%	91	13	8	7	42	28
14º	SC 434	Garopaba / BR 101	13,27	5	37,68%	89	18	6	6	51	34
15º	SC 301	São F. Sul/Fragosos	86,05	6	6,97%	83	14	6	6	351	231
16º	SC 446	Orleans / Forquilha	48,99	6	12,25%	83	14	6	6	173	125
17º	SC 453	Lebom Regis / Herciliópolis	81,73	6	7,34%	83	14	6	6	120	62
18º	SC408	Claraiba / BR 101	41,92	6	14,31%	78	13	6	6	32	21
19º	SCT 480	São L Oeste/Goio-Em	108,01	5	4,63%	65	13	6	5	96	57
20º	SC 410	Gov. Celso Ramos / BR 101	14,78	2	13,53%	58	29	4	4	15	10
TOTAL VINTE ROD MAIS VIOLENTAS			1597,13	153	9,58%	2.655	17	190	170	3.668	2.394
TOTAL DAPMRV EM 2010			3911,03	3911,03				287	264	6.243	4.159
PERC. RELAÇÃO TOTAL GERAL EM 2010			40,84%	3,91%				66,20%	64,39%	58,75%	57,56%

Repetiu 04, 05, 06, 07, 08, 09, 10

Repetiu 04, 05, 09, 10

Repetiu 04, 06, 10

Repetiu 06, 07, 08, 10

Repetiu 04, 06, 07, 08, 09

Repetiu 04, 05, 06, 07, 09

Repetiu 04, 10

Repetiu 07, 09

Repetiu 04, 05, 08, 09, 10

Repetiu 04, 05, 06, 08, 09, 10

Repetiu 05, 06, 08, 09

Repetiu 08, 10

Repetiu 04, 06, 07, 09, 10

Repetiu 04, 06, 09

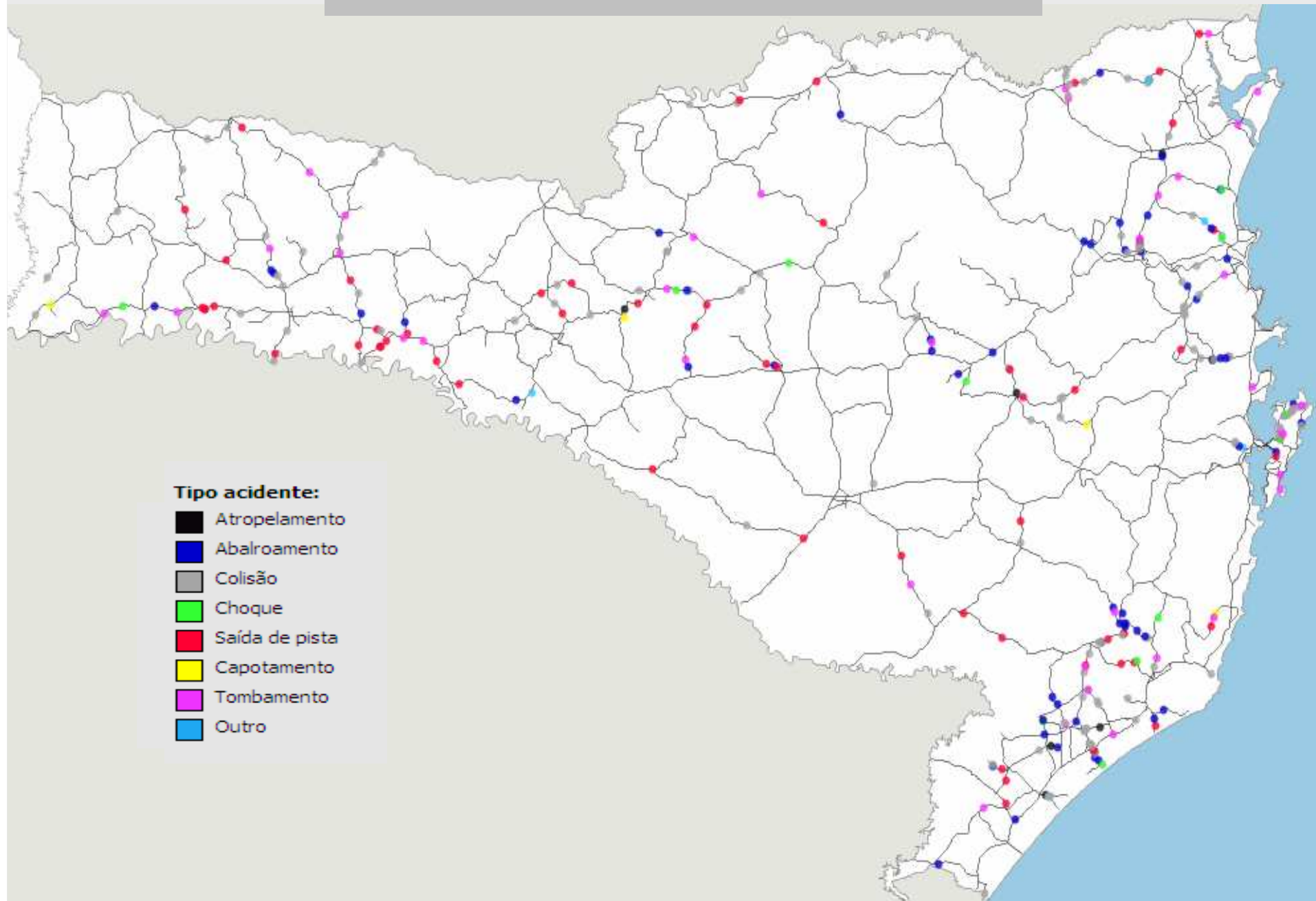
Repetiu 05, 07, 09, 10

Repetiu em 09, 10

Somente em 10

# ACIDENTES COM VÍTIMAS FATAIS

## ACUMULADO: JANEIRO À DEZEMBRO 2011



**RODOVIAS COM MAIOR ÍNDICE DE U P S**  
PERÍODO: JANEIRO À DEZEMBRO 2011

Clasif	Rod.	Trecho	Ext.	Km com morte	% Rel. Total	U P S	Média UPS por Km c/Morte	Mortos	Ac. c/M.	Ferid	Ac. c/F.	Ac. s/Vit.	Total Ac.
1º	SC 401	Canasvieiras - Aeroporto	26,71	11	41,18%	432	39	15	14	64	33	85	132
2º	SC 438	Lages/Tubarão	216,00	17	7,87%	303	18	23	21	33	5	5	31
3º	SC 474	BR 101/Blumenau	57,99	9	15,52%	260	29	12	11	29	18	27	56
4º	SC 411	Gaspar/Tijucas	60,30	10	16,58%	236	24	16	14	25	10	4	28
5º	SC 301	São F. Sul/Fragosos	86,05	12	13,95%	201	17	20	14	15	2	9	25
6º	SC 413	Joinville / Navegantes	55,31	12	21,70%	171	14	16	12	10	2	5	19
7º	SCT 283	Concordia/Itapiranga	158,20	13	8,22%	169	13	13	13	5	0	0	13
8º	SC 444	Criciúma/Praia do Rincão	21,26	8	37,63%	163	20	12	10	11	6	3	19
9º	SC 406	Ingleses / Pantano do Sul	18,06	5	27,69%	138	28	5	5	11	8	33	46
10º	SC SUL	Via Expressa Sul	5,71	2	35,03%	129	65	3	2	17	13	38	53
11º	SC 302	Porto União/Alfredo Wag.	240,09	8	3,33%	110	14	10	8	7	1	1	10
12º	SC 446	Orleans / Forquilha	48,99	7	14,29%	109	16	8	8	8	1	0	9
13º	SC 303	Tres Barras/ Piratuba	145,89	8	5,48%	104	13	8	8	6	0	0	8
14º	SCT 480	São L Oeste/Goio-Em	108,01	7	6,48%	96	14	10	7	6	1	0	8
15º	SC 445	BR 101/Criciúma	35,79	7	19,56%	96	14	9	7	4	1	0	8
16º	SC 403	Ingleses/SC 401	6,90	2	28,99%	88	44	4	3	9	7	14	24
17º	SC 407	Florianópolis/Angelina	31,93	3	9,40%	86	29	5	4	9	6	4	14
18º	SC 468	São L. do Oeste/BR 282	89,17	6	6,73%	84	14	6	6	4	1	1	8
19º	SC 453	Lebon Regis / Herciliópolis	81,73	6	7,34%	78	13	10	6	8	0	0	6
20º	SC 456	Fraiburgo/BR 470	39,56	6	15,17%	78	13	11	6	5	0	0	6
<b>TOTAL VINTE ROD MAIS VIOLENTAS</b>			<b>1533,65</b>	<b>159</b>	<b>10,37%</b>	<b>3.131</b>	<b>20</b>	<b>216</b>	<b>179</b>	<b>286</b>	<b>115</b>	<b>229</b>	<b>523</b>
<b>TOTAL DO BPMRv EM 2011</b>			<b>3929,02</b>	<b>3929,02</b>				<b>357</b>	<b>303</b>	<b>6.397</b>	<b>4.278</b>	<b>6.493</b>	<b>11.074</b>
<b>PERC. RELAÇÃO TOTAL GERAL EM 2011</b>			<b>39,03%</b>	<b>4,05%</b>				<b>60,50%</b>	<b>59,08%</b>	<b>4,47%</b>	<b>2,69%</b>	<b>3,53%</b>	<b>4,72%</b>

Repetiu de 2004 a 2011

Repetiu 05, 06, 07, 11

Repetiu 04, 06, 10, 11

Repetiu 07, 08, 09, 11

Repetiu 04, 05, 08, 09, 10, 11

Repetiu 04, 05, 06, 08, 09, 10, 11

Repetiu 07, 08, 11

Repetiu 06, 07, 11

Repetiu 05, 06, 08, 09, 11

Repetiu 04, 06, 07, 09, 10, 11

Repetiu 05, 07, 09, 10, 11

Somente em 11



ERROR: ioerror  
OFFENDING COMMAND: image  
STACK: